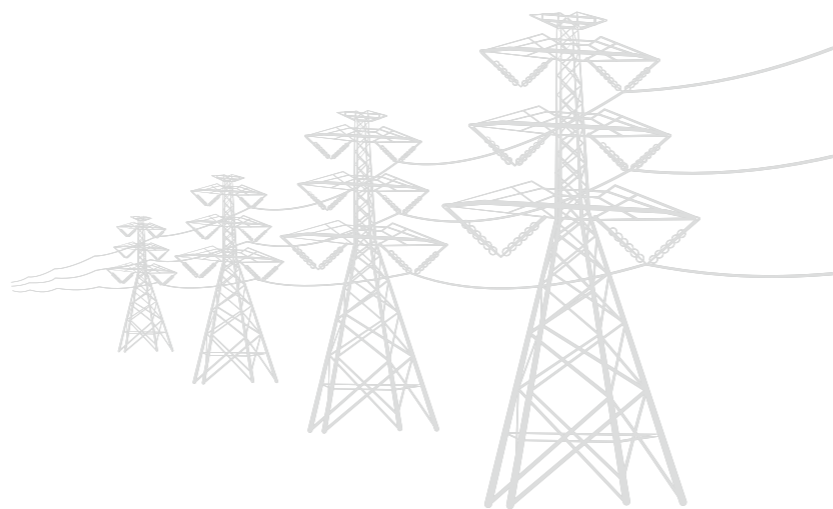


模拟电表系列

Analog Meter

● 99 系列指针式模拟电表	69
● 65 系列指针式模拟电表	70
● 60 系列指针式模拟电表	71
● 51 系列指针式模拟电表	72
● 42 系列指针式模拟电表	73
● 6 系列指针式模拟电表	74
● 44 系列指针式模拟电表	75
● 59 系列指针式模拟电表	76
● 85 系列指针式模拟电表	78
● 69 系列指针式模拟电表	80
● 62 系列指针式模拟电表	82
● 51S 系列指针式模拟电表	83
● 61S 系列最大需量表	84
● 51L(C)777 系列广角度交流电流电压表	85
● 附录	86



99 系列指针式模拟电表



1 主要功能及特点

- 99T666系列方形仪表为电磁系，采用排斥型结构。仪表由测量机构、指示装置构成，外壳采用阻燃型ABS工程塑料，安全的测量端子，高效的接线方式，且采用印刷刻度盘和透明玻璃盖，整体美观大方，视域开阔
- 99L666系列频率表、有功功率表、无功功率表、功率因数表系整流式方形仪表，是由磁电系测量机构和测量电路两部分组成。外壳采用阻燃型ABS工程塑料，安全的测量端子，高效的接线方式，且采用印刷刻度盘和透明玻璃盖，整体美观大方，视域开阔

2 主要技术参数

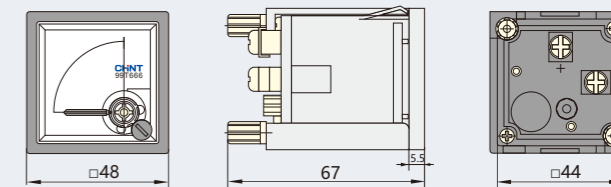
产品名称	型号	测量范围	准确度等级
直流电压表	99C666-V	直接接入1V~750V 经外附定值电阻接入450V~450kV/1mA或5mA	2.5级
直流电流表	99C666-A	直接接入50μA~20A 经外附分流器接入20A~10kA/60mV或75mV	2.5级
交流电压表	99T666-V	直接接入15V~600V 经电压互感器接入450V~450kV/100V	2.5级
交流电流表	99T666-A	直接接入1A~20A 经电流互感器接入5A~10kA/5A或1A	2.5级
频率表	99L666-Hz	45Hz~55Hz、45Hz~65Hz、55Hz~65Hz 额定电压100V、220V、380V	1.0级

3 外形尺寸

产品型号	外形尺寸	开孔尺寸 (长×高)
99T666/99C666/99L666	48×48×67	45×45

单位: mm

99T(C/L)666(NP48)系列外形尺寸图



4 接线方式

